

Hiebenthal STLH 20

2 Achs Tieflader-Sattelaufleger mit Nachlaufenkachse BauCraft®

Serienausstattung:

Technische Daten und Gewichte:

zul. Gesamtgewicht ca.:	31.000 kg
Nutzlast ca.:	25.000 kg
Eigengewicht ca.:	6.000 kg
Sattellast:	11.000 kg
zul. Achslast	2 x 10.000 kg
Länge gesamt ca.:	12.060 mm
Breite:	2.540 mm
Radstand ca.:	8.000 mm
Sattelhöhe unbelastet ca.:	1.080 mm
Ladehöhe im Podest ca.:	1.260 mm
Ladehöhe im Tiefbett ca.: beladen	880 mm

Fahrgestell:

- Fahrgestell als Stahlschweißkonstruktion aus hochwertigen Feinkornstählen
- mit durchgehender Sattelplatte in gekröpfter Ausführung,
- hinten zusätzlich mit Heckschräge mit einer Länge von ca. 1.400 mm
- Hintere Abstützung: 1 Paar Klappstützen Hochbettabschrägung Tiefbettabschrägung
- 1 Satz Stützwinden und 1-Seiten-Bedienung rechts, Fabrikat: JOST
- Standard Licht-/ und Luftanschlüsse
- seitliche Schutzeinrichtung, klappbar aus Aluminium eloxierten Längsprofilen
- Unterfahrschutz hinten nach neuester EG-Richtlinie
- 2 x Unterlegkeile, inkl. Halterung
- Reserveradhalter
- Kunststoff-Kotflügel

Ladesicherung:

- 3 Paar 50 kN Zurösen im Hochbett Außenrahmen
- 8 Paar 100 kN Zurösen im Tiefbett Außenrahmen
- 2 Paar 120 kN Zurösen (1 Paar im Tiefbett vor dem Stufenblech)
- 1 Paar im zwischen zweiter und dritter Achse

Zugeinrichtung:

- Königsbolzen: 2“ eine Position austauschbare Sattelstützen mit einer Tragkraft von 48000 kg

Achsen:

- 2 x 10.000 kg Achsen, mit Trommelbremse, Achsabstand: 1.810 mm, 2. Achse ist eine Lenkachse
-

Federung:

- Luftfederung mit Heben und Senken, Bedienung links an der Stufe

Bereifung:

- Zwilling-Bereifung in 8 x 235/75 R17,5, Fabrikat: Wahl Hersteller

Bremsanlage:

- Zweileitungs-Druckluft-Bremse nach EG, Fabrikat: WABCO
- Federspeicher Feststellbremse
- EBS, Elektronisches Bremssystem
- ABS, Anti-Blockier-System
- rote und gelbe Schnellkupplung

Außen-Elektrik:

- nach EG-Vorschrift in 24 Volt mit 1 x 15 pol. Steckdose
- LED Heckleuchten mit Nebelschluss- und Rückfahrleuchte,
- Dreieck-Rückstrahler u. Seiten-Reflektoren
- LED Positionsleuchten vorne oben, weiß
- LED Spurhalte-Leuchten hinten
- LED Markierungsleuchten seitlich, gelb
- 2 x LED-Arbeitsscheinwerfer hinter der letzten Achse
- 2 x LED-Arbeitsscheinwerfer an den Sattelstützen, nach hinten scheinend
- 24 Volt, 7-polige Steckdose am Heck

BauCraft® Rampen:

- 8 to.Rampen inkl. bewährtem Federhebewerk, feuerverzinkt
ca. 2.500 mm lang x 750 mm breit,

Boden:

- Stabholzboden, sägerauh, ca. 40 mm stark

Lackierung:

- Fahrgestell: feuerverzinkt
- Achsen: KTL-schwarz grundiert und lackiert in RAL9011 graphitschwarz
- Sattelstützen: schwarz pulverbeschichtet
- Bordwände: eloxiert
- Bordwandungen: eloxiert
- Räder: silber
- Kunststoffteile: bleiben unlackiert
- Konturmarkierung seitlich als Linienmarkierung, weiß und im Heck als Linienmarkierung rot

Impressionen:

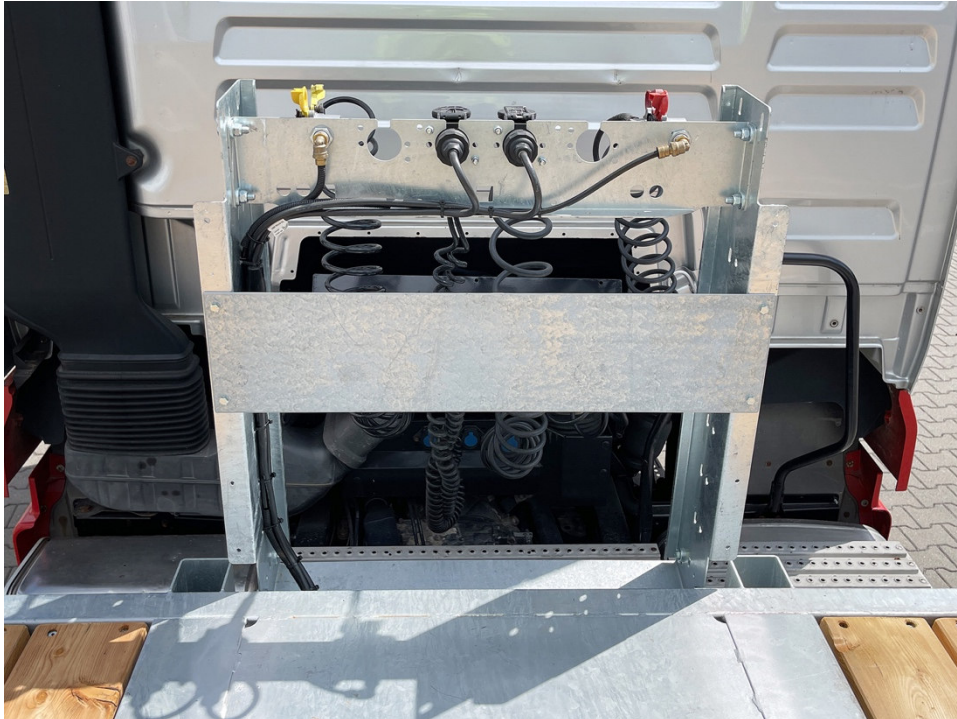
Abbildungen können Sonderausstattungen enthalten.

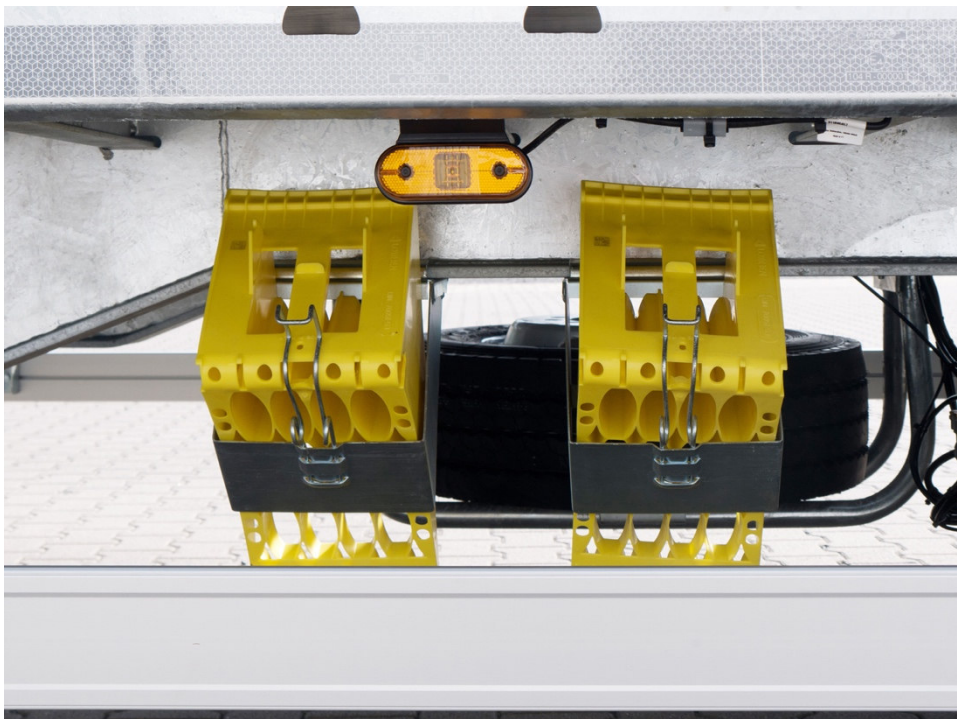
















Mögliche Option:

Elektroseilwinde

8 t Zuglast in der 1. Lage, ca. 13 mm Seildurchmesser mit Seilrollenfenster integriert und ca. 20 m Seillänge, inkl. Kabelfernbedienung und Funkfernbedienung, geliefert und montiert in Werkzeugkasten ca. 1950 mm x 630 mm x 530 mm Alu-Riffelblech mit Edelstahlverschlüssen und Edelstahlscharnieren

