

TTH 18/19

**Tandem-Tiefladeanhänger mit einer Ladefläche von 6.500 mm x 2.470 mm
und einer Einladehöhe von 920 mm**

***** NEUFahrzeug *****

Serienausstattung

Technische Daten und Gewichte:

zul. Gesamtgewicht	: a) 18.000 kg	b) 19.000 kg
Nutzlast ca.	: a) 14.400 kg	b) 15.400 kg
Eigengewicht ca.	: 3.600 kg	
Ladefläche gesamt ca.	: 6.500 mm x 2.470 mm	
Außenmaße ca.	: 6.600 mm x 2.550 mm	
Ladehöhe hinten über den Achsen ca.	: 920 mm	
Ladehöhe am Heck ca.	: 720 mm	

Bei Ausführung **b** ist das Fahrzeug nach bundesdeutschen Vorschriften

Ausnahmegenehmigungspflichtig.

Gutachten zur Erlangung der Betriebserlaubnis.

Fahrwerk:

2 Markenachsen mit Trommelbremsen und automatischem

Bremsgestängesteller, Luftfederung an allen Achsen mit verstärkten

Längslenkern.

Bereifung 8-fach 235/75 R 17,5 auf Stahlfelge (silber).

Kunststoffkotflügel als Viertelschalen an den Achsen.

2-Leitungs-Druckluft-Bremsanlage mit ALB-Regler nach EG-Richtlinien. ABS.

Verbindungsschläuche zum Zugfahrzeug mit vertauschsicheren Kupplungsköpfen (rot/gelb).

Zugeinrichtung:

Zugrohr mit 50er DIN Zugöse. Und großer Grundplatte für unterschiedliche Befestigungspunkte der Zugöse zur Anpassung an die Zugfahrzeughöhe.

Fahrzeugrahmen:

Stahlschweißkonstruktion unter Verwendung hochfester Spezial-Stähle, mit einem geraden Plateau und einer 1.000 mm langen Auffahrschräge am Heck. Stirnwand aus 400 mm hohen Aluminiumprofilen mit dem Rahmen verschraubt, mit Eckrungen aus Rohr 60 x 40 mm versehen.

Abstützung vorn über eine Getriebe Stützwinde mittig links neben dem Zugrohr.

2 Stück Unterlegkeile mit Halterung vor der ersten Achse links angebracht.

Unterfahrerschutz im Heckabschluss integriert.

Auftritt am Stirnblech links.

Der Rahmen ist mit einem Mehrschichtplattenboden von ca. 27 mm Dicke ausgestattet.

Ladungssicherung:

6 Stück klappbare 5 to. Zurringe im Ladeboden eingebaut.

16 Stck. versenkbare 2,5 to. Zurringe. Bündig eingebaut.

BauCraft® Rampen:

2 x 8 to. Rampe ca. 2.600 mm lang x 520 mm, manuell absenkbar mit Gasfederunterstützung und seitenverstellbar. Die Auffahrstruktur ist Stahl Lochblech, **feuerverzinkt**.

Heckabstützung über Pendel-Fallstützen beidseitig

Elektrik:

24 V-Lichtanlage nach den Bestimmungen der STVZO mit 6-Kammer-Rechteckleuchten, geschützt im Heckträger montiert. Nebelschlussleuchte, Kennzeichenbeleuchtung, Dreieckrückstrahler, Spurhalteleuchten und gelbe Seitenstrahler.

2 x 7 poliger Verbindungsstecker.

Oberfläche:

Der Rahmen ist **feuerverzinkt** und alle Anbauteile in RAL 9011 Graphitschwarz lackiert.

Brücke sandgestrahlt, grundiert und mit 2-Komponenten-Acryllack,

nach Kundenwunsch in RAL-Farbton: _____ lackiert.

Hiebenthal Fahrzeug TTH 18/19

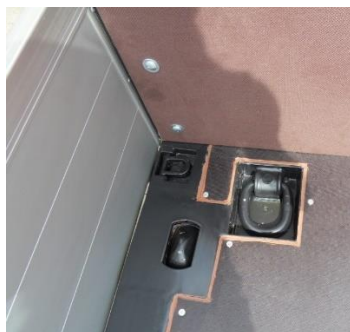


Der TTH 18/19 BauCraft ® zeichnet sich dadurch aus, dass er auf fast jede Transportaufgabe konfigurierbar ist. Hier ist der Tieflader mit Bordwänden (Option) ausgerüstet und der optionalen ein Meter hohen Stirnwand. Durch das serienmäßige Luftfahrwerk verhält sich der Tieflader in jedem Beladungszustand optimal und zuverlässig. Unsere Bordwände (Option) sind aus Aluminium. Um die Handhabung zu vereinfachen sind die Bordwände geteilt und werden in der Mitte von einer steckbaren Runge gehalten. Unsere feuerverzinkten Auffahrrampen sind einfach zu handhaben und werden durch Gasdruckfedern unterstützt. Verriegelt werden die Rampen an den Heckungen. An diesem Fahrzeug wurde noch der Unterfahrschutz (Option) vor den Vorderreifen angebracht.





Das Fahrzeug ist trotz seiner Leichtbauweise robust und langlebig konstruiert. Mit seiner Bereifung 235/75 R 17,5 Reifen, den luftgefederten Markenachsen und der Trommelbremsen mit ABS lässt das Fahrverhalten keine Wünsche offen und das bei jedem Beladungszustand. An der Stirnwand ist bei diesem Fahrzeug das Ersatzrad platziert. Der Adapter für die Container Halterung ist bei nicht Benutzung oberhalb der Stirnwand verstaut. So wird der Umbau ein Kinderspiel. Auf den unteren Bildern sind die Container Twist Locks zu sehen.





Die Abstützung des Fahrzeuges erfolgt über eine Getriebe Stützwinde. Zum Aufsteigen ist ein stabiler Auftritt am Stirnwall angeschweißt. Das Zugrohr ist hier mit der Höhenverstellung (Option) ausgestattet. Damit kann das Fahrzeug einfach auf die Zugmaulhöhe Ihres Fahrzeuges eingestellt werden.

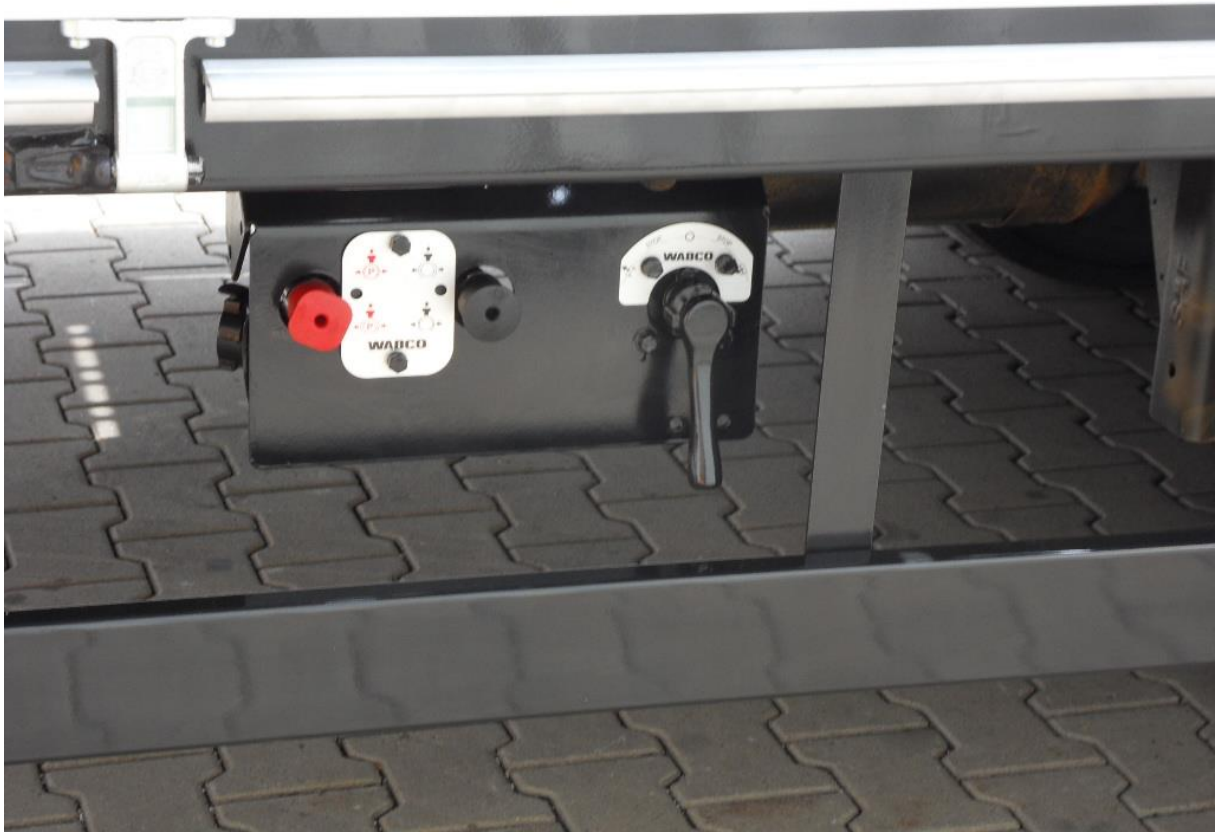


Das Zugrohr ist mit einer 50er DIN Zugöse ausgerüstet.



Die Ladefläche ist serienmäßig mit einer 27 mm dicken Mehrschichtplatte belegt. Bei diesem Fahrzeug wurden Container Twist Lock Verriegelungen und Schwerlastschienen eingebaut, um den vielschichtigen Transportproblemen unseres Kunden gerecht zu werden. Bei der Gestaltung dieses Fahrzeuges kennen wir fast keine Grenzen. Schon Serienmäßig wird der Tieflader mit **6 Stück 5 to. klappbaren Zurringen** im Ladeboden versenkt und **16 Stück versenkbaren 2,5 to. Zurringen** bündig eingebaut ausgeliefert.





Die Bedieneinheit für die Bremsenbetätigung und das heben/senken-Ventil sind im vorderen Bereich des Fahrzeuges untergebracht.